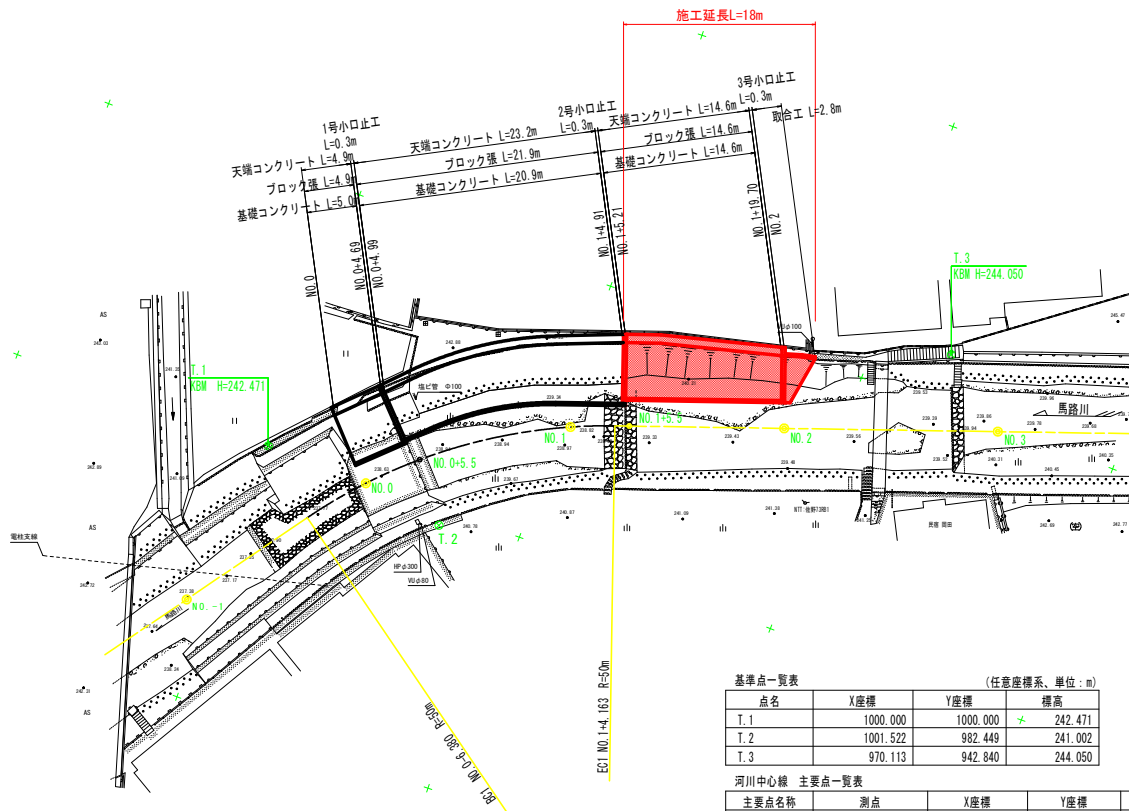


平面図 S=1:250



基準点一覧表 (任意座標系、単位: m)

点名	X座標	Y座標	標高
T.1	1000.000	1000.000	242.471
T.2	1001.522	982.449	241.002
T.3	970.113	942.840	244.050

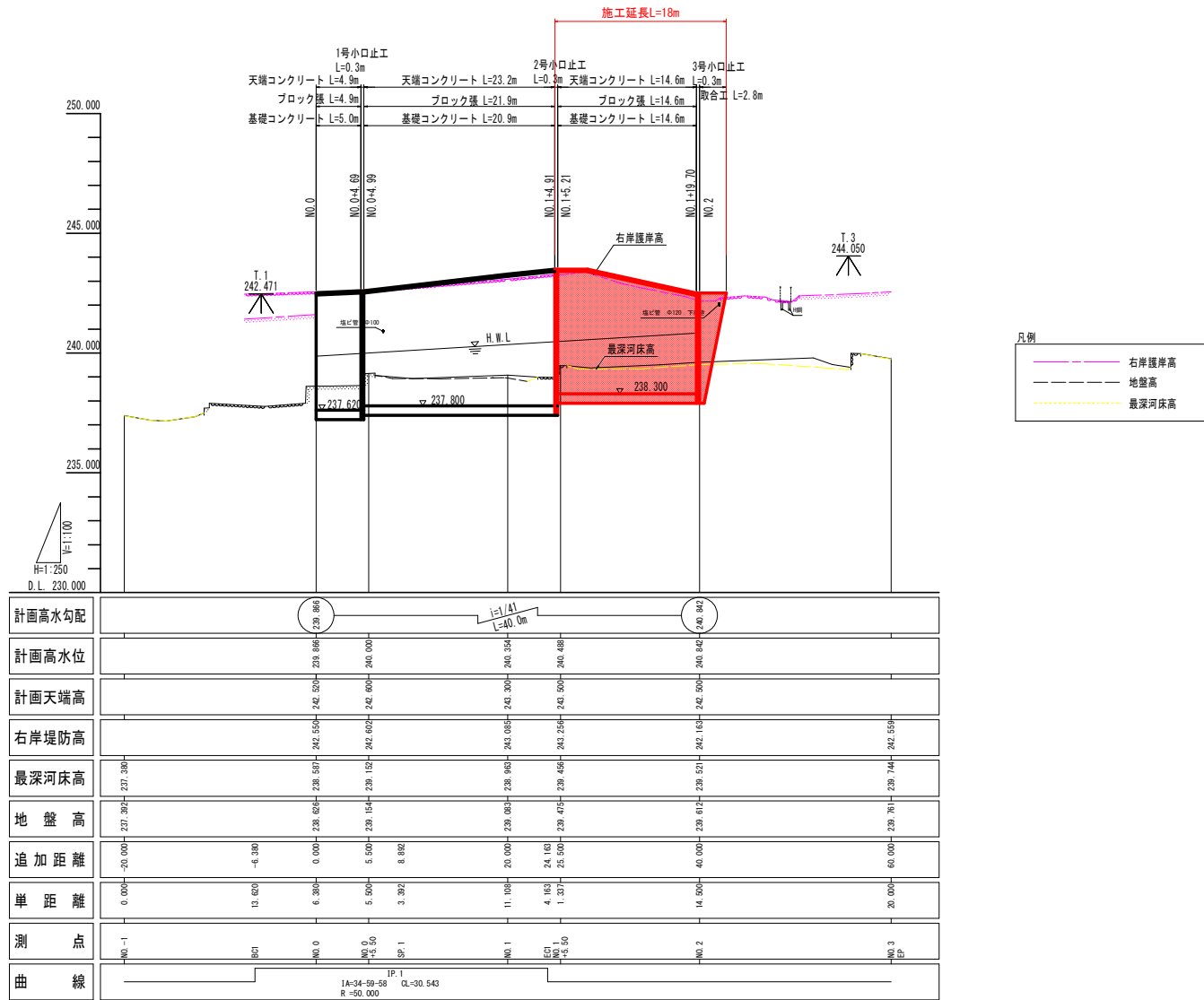
河川中心線 主要点一覧表 (任意座標系)

主要点名称	測点	X座標	Y座標	接線角	線形要素
BP	NO. -1- 0.0000	1016.1199	1002.2623	215° 51' 58.24"	R=∞
BC1	NO. 0- 6.3800	1005.0824	994.2824		R=50.0000
SP1	NO. 0+ 8.8916	994.2539	983.5980	233° 21' 58.24"	
EC1	NO. 1+ 4.1633	987.1394	970.1518	250° 51' 58.24"	R=∞
EP	NO. 3+ 0.0000	975.3929	936.2949		

実施設計図面

工事名	R2三土 馬路川 三・池田佐野 法覆工工事 (3)		
路線名等	馬路川		
工事箇所	三好市池田町佐野 (第3分割)		
図面名	平面図		
縮尺	S=1:250	図面番号	1 / 9
会社名			
事業者名	徳島県西部総合県民局県土整備部<三好>		

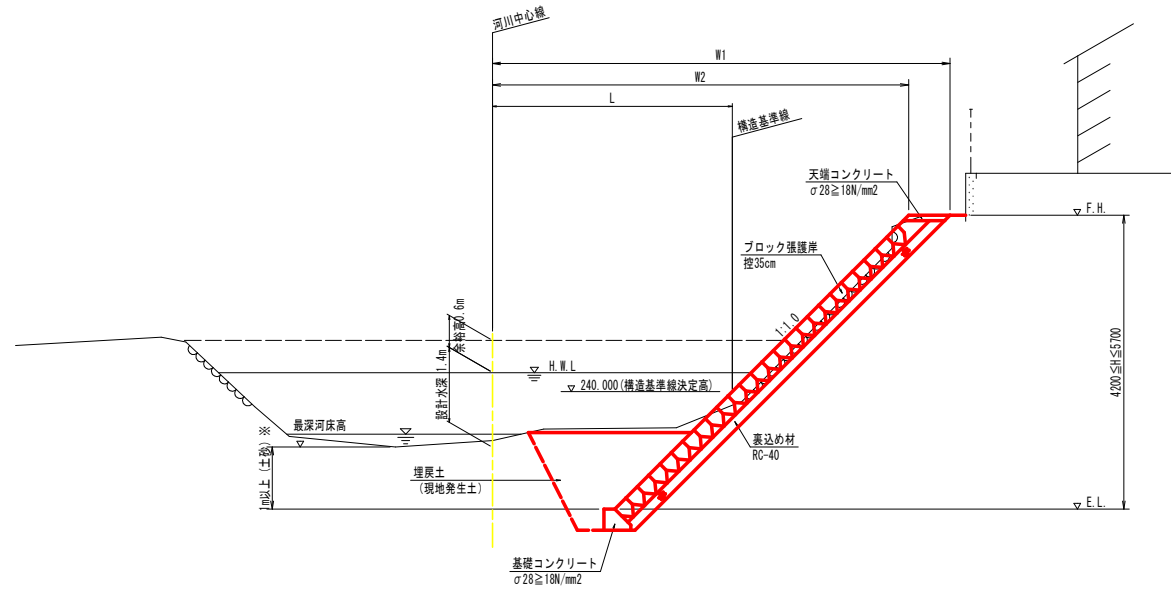
縦断面 HS=1:250
VS=1:100



実施設計図面

工事名	R2土 馬路川 三・池田佐野 法護岸工事 (3)		
路線名等	馬路川		
工事箇所	三好市池田町佐野 (第3分割)		
図面名	縦断面		
縮尺	HS=1:250 VS=1:100	図面番号	2 / 9
会社名			
事業者名	徳島県西部総合県民局県土整備部<三好>		

標準断面図 S=1:50



D.L. 235.000

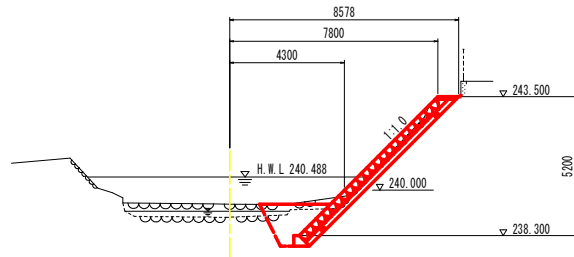
※基礎地盤が岩盤の場合は岩盤より0.5m以上の根入れとする。
 ※掘削時に切土面に変状が生じた場合は、発注者と協議のうえ、コンクリート吹付等適切な処理を行うこと。

実施設計図面

工事名	R2三土 馬路川 三・池田佐野 法覆護岸工事(3)		
路線名等	馬路川		
工事箇所	三好市池田町佐野(第3分割)		
図面名	標準断面図		
縮尺	S=1:50	図面番号	3 / 9
会社名			
事業者名	徳島県西部総合県民局県土整備部<三好>		

No. 1+5. 50

GH= 239.475
FH= 243.500



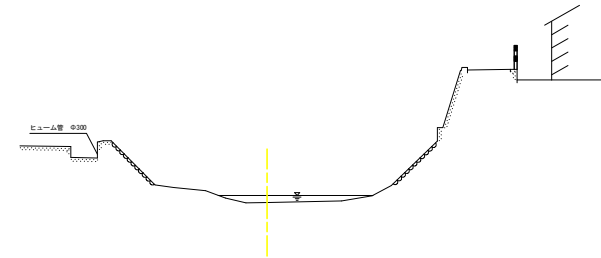
No. 1+5. 50

工種	規格	単位	数量
河川土工	掘削工	土砂、片切	m3 2.2
作業土工	床掘	土砂	m3 3.5
	埋戻	1m≦W1<4m	m3 2.3
	基面整正		m2 0.5

D.L. 230.000

NO. 3

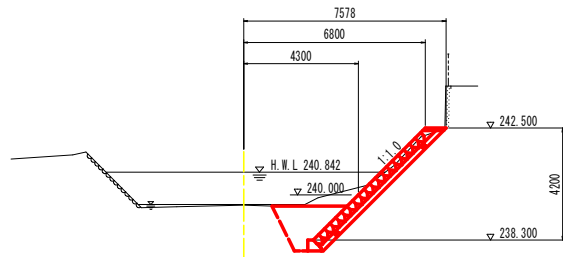
GH= 239.761
FH=



D.L. 230.000

NO. 2

GH= 239.612
FH= 242.500



NO. 2

工種	規格	単位	数量
河川土工	掘削工	土砂、片切	m3 2.6
作業土工	床掘	土砂	m3 3.9
	埋戻	1m≦W1<4m	m3 2.6
	基面整正		m2 0.5

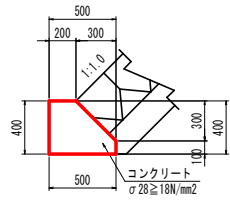
D.L. 230.000

実施設計図面 NO. 1+5.50~NO. 3

工事名	R2三土 馬路川 三・池田佐野 法覆護岸工事(3)		
路線名等	馬路川		
工事箇所	三好市池田町佐野(第3分割)		
図面名	横断面		
縮尺	S=1:100	図面番号	4 / 9
会社名			
事業者名	徳島県西部総合県民局県土整備部<三好>		

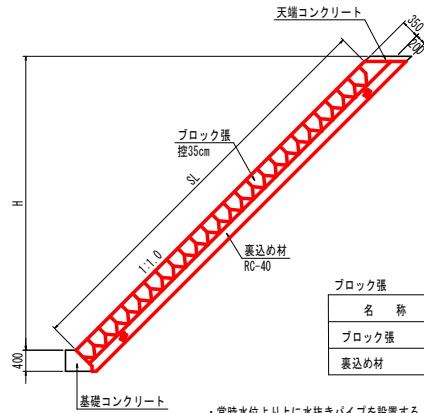
構造図

基礎コンクリート S=1:20



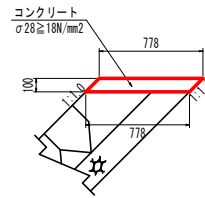
基礎コンクリート		10m当たり	
名称	数量		
コンクリート	1.550	m ³	
型枠	5.000	m ²	
目地材	0.155	m ²	

ブロック張 S=1:50



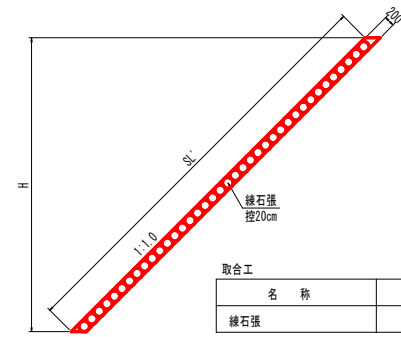
ブロック張		1m当たり	
名称	算式		
ブロック張	SL	m ²	
裏込め材	$0.283H + 0.067$	m ³	

天端コンクリート S=1:20



天端コンクリート		10m当たり	
名称	数量		
コンクリート	0.778	m ³	
型枠	2.828	m ²	
目地材	0.078	m ²	

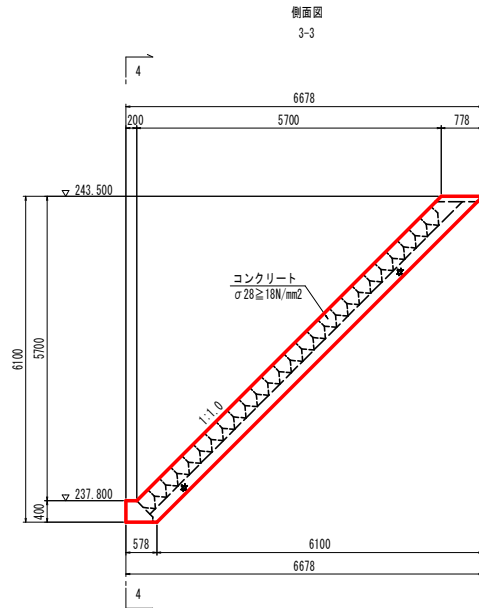
取合工 S=1:50



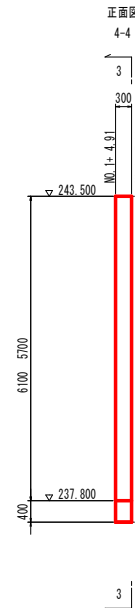
取合工		1m当たり	
名称	算式		
練石張	SL'	m ²	

・常時水位より上に水抜きパイプを設置する。

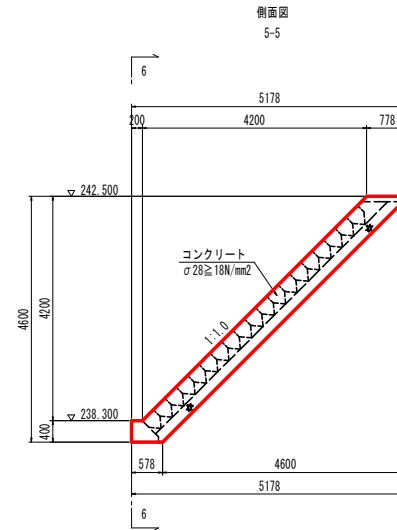
2号小口止工 S=1:50



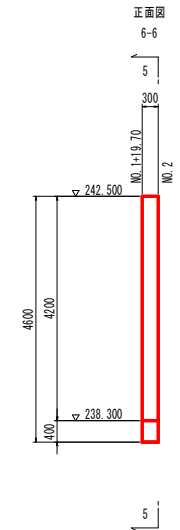
2号小口止工		1基当たり	
名称	数量		
コンクリート	1.424	m ³	
型枠	12.028	m ²	
単管傾斜足場	2.588	掛m ²	



3号小口止工 S=1:50



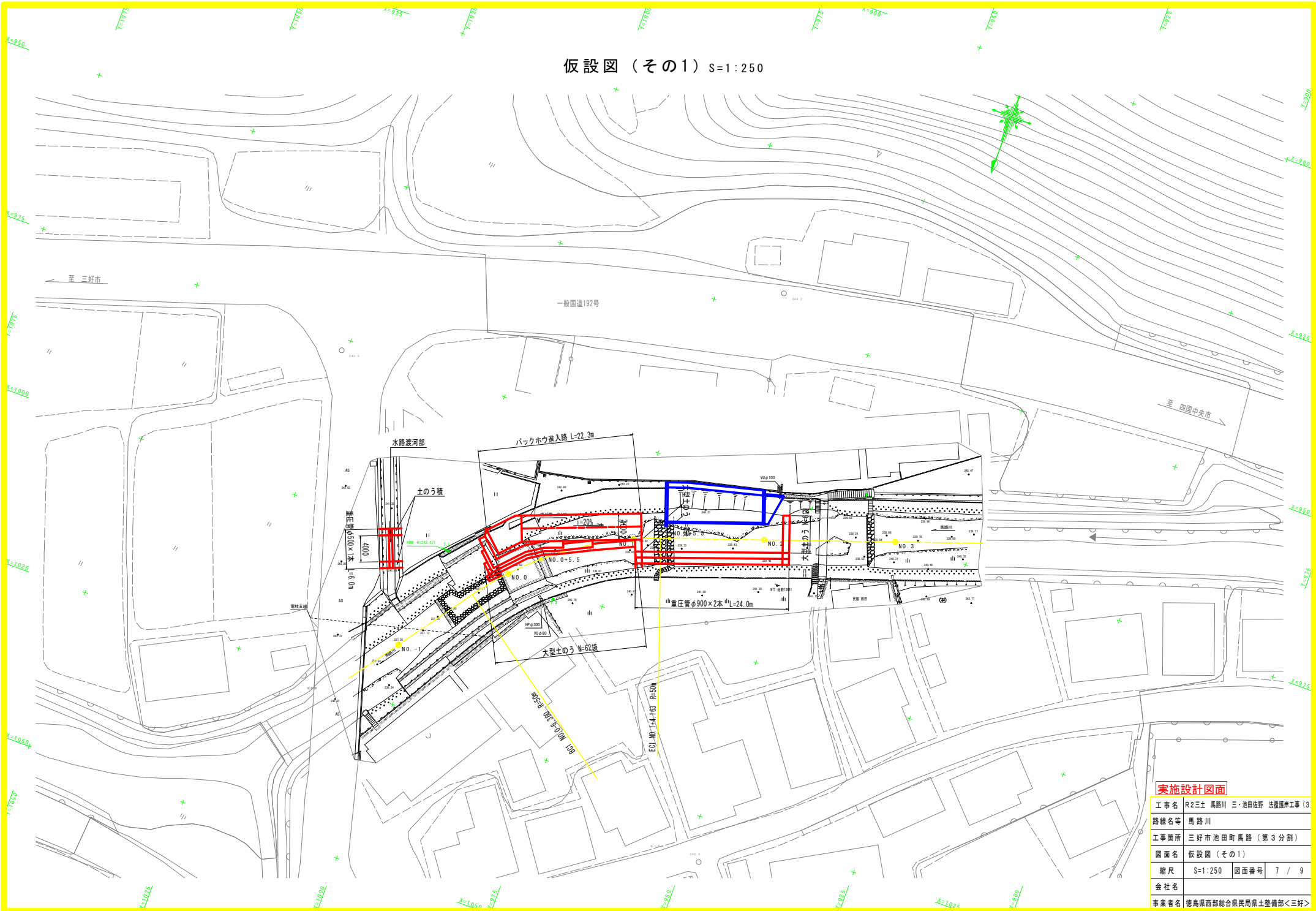
3号小口止工		1基当たり	
名称	数量		
コンクリート	1.074	m ³	
型枠	9.058	m ²	
単管傾斜足場	1.951	掛m ²	



実施設計図面

工事名	R2三土 馬路川 三・池田佐野 法覆護岸工事 (3)		
路線名等	馬路川		
工事箇所	三好市池田町佐野 (第3分割)		
図面名	構造図		
縮尺	図示	図面番号	6 / 9
会社名			
事業者名	徳島県西部総合県民局土整備部<三好>		

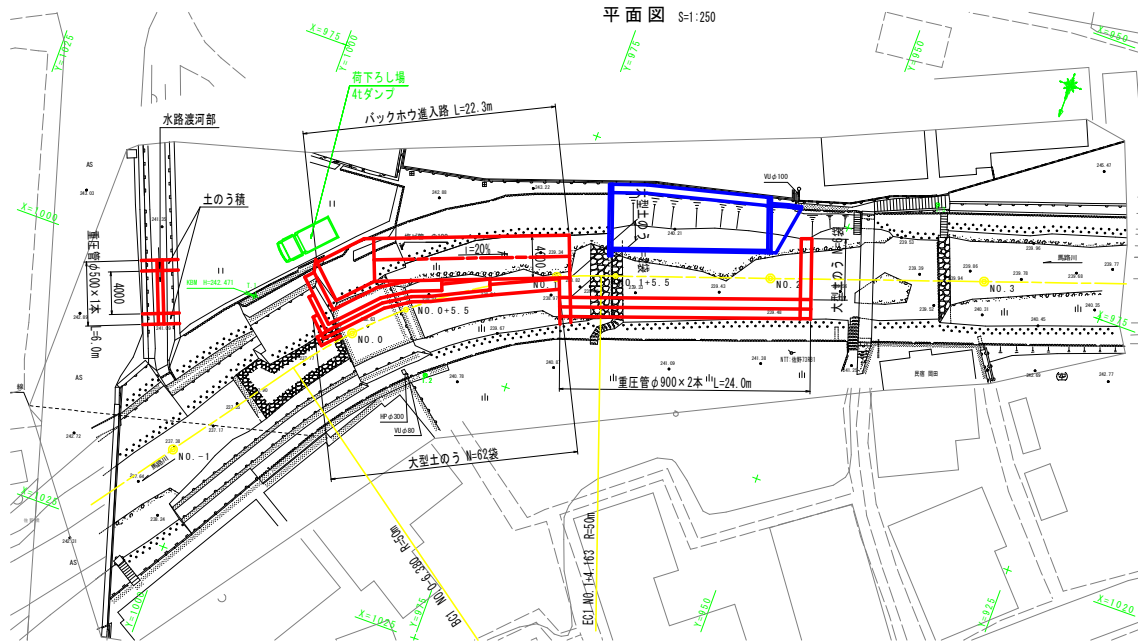
仮設図（その1）S=1:250



実施設計図面

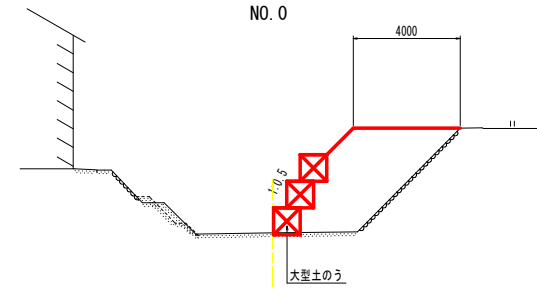
工事名	R2三土 馬路川 三・池田佐野 法覆護岸工事 (3)		
路線名等	馬路川		
工事箇所	三好市池田町馬路 (第3分割)		
図面名	仮設図 (その1)		
縮尺	S=1:250	図面番号	7 / 9
会社名			
事業者名	徳島県西部総合県民局県土整備部<三好>		

仮設図 (その2)



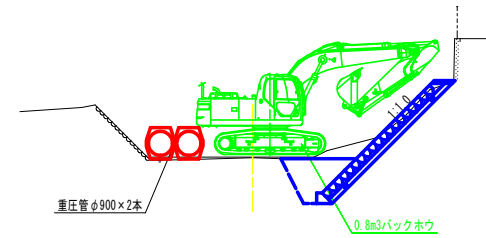
※下流側 (NO.0~NO.1+4.9) 施工時には、クレーン車にて右岸側からバックホウを吊下ろす。

横断面図 S=1:100



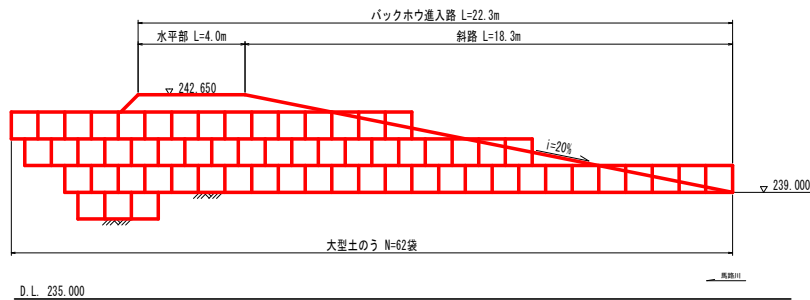
D.L. 230.000

NO.2



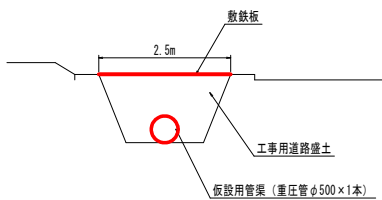
D.L. 230.000

バックホウ進入路縦断面図 S=1:100



D.L. 235.000

水路渡河部断面図 S=1:50



実施設計図面

工事名	R2三土 馬路川 三・池田佐野 法覆護岸工事 (3)		
路線名等	馬路川		
工事箇所	三好市池田町佐野 (第3分割)		
図面名	仮設図 (その2)		
縮尺	図示	図面番号	8 / 9
会社名			
事業者名	徳島県西部総合県民局県土整備部<三好>		

幅杭座標位置横断面図 S=1:100

NO. 1付近

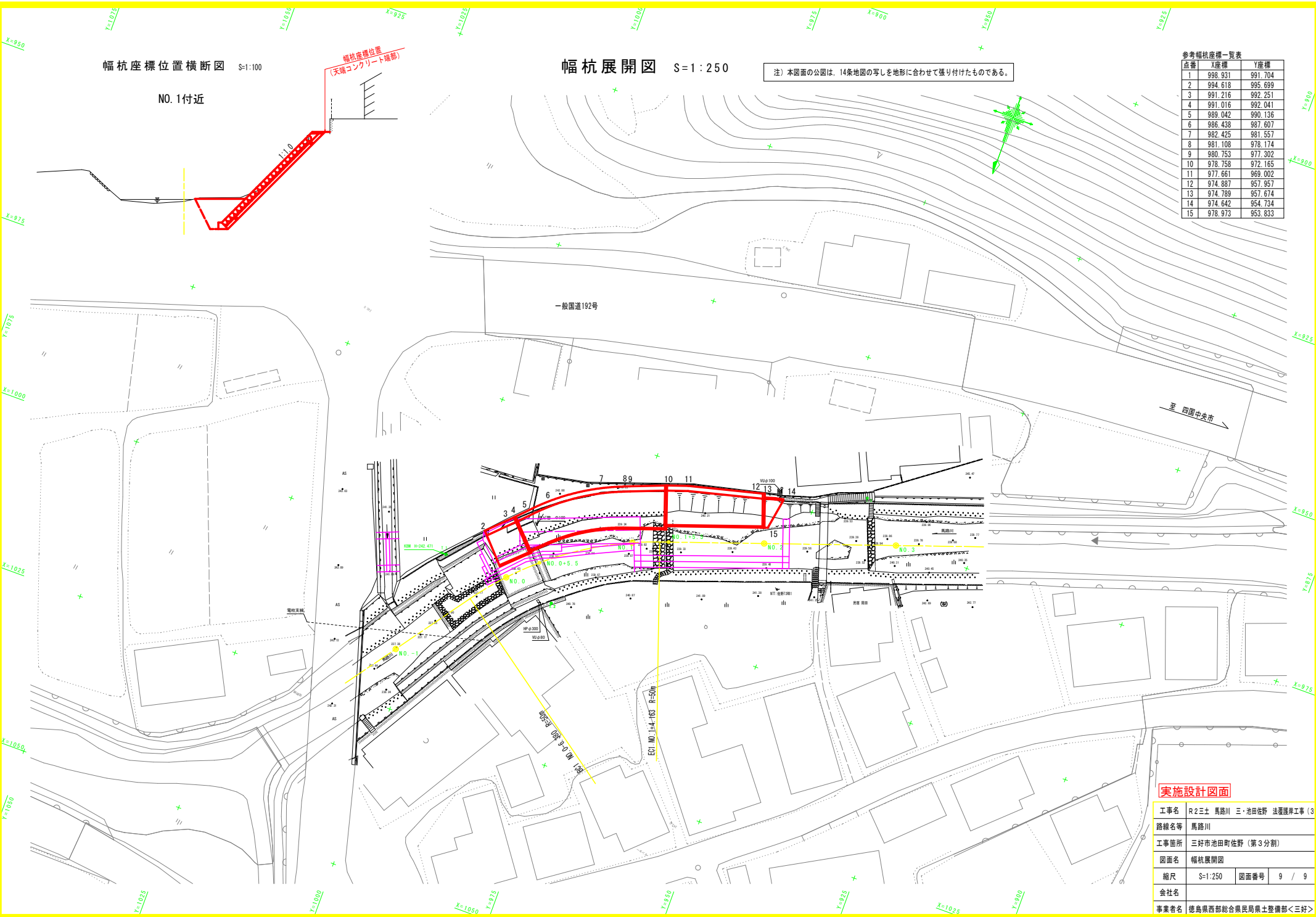
幅杭座標位置
(天端コンクリート端部)

幅杭展開図 S=1:250

注) 本図面の公図は、14条地図の写しを地形に合わせて張り付けたものである。

参考幅杭座標一覧表

点番	X座標	Y座標
1	998.931	991.704
2	994.618	995.699
3	991.216	992.251
4	991.016	992.041
5	989.042	990.136
6	986.438	987.607
7	982.425	981.557
8	981.108	978.174
9	980.753	977.302
10	978.758	972.165
11	977.661	969.002
12	974.887	957.957
13	974.789	957.674
14	974.642	954.734
15	978.973	953.833



実施設計図面

工事名	R2三土 馬路川 三・池田佐野 法覆護岸工事 (3)		
路線名等	馬路川		
工事箇所	三好市池田町佐野 (第3分割)		
図面名	幅杭展開図		
縮尺	S=1:250	図面番号	9 / 9
会社名			
事業者名	徳島県西部総合県民局県土整備部<三好>		